

J'apprends le recyclage en jouant!



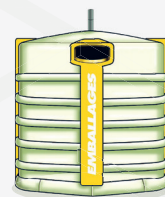
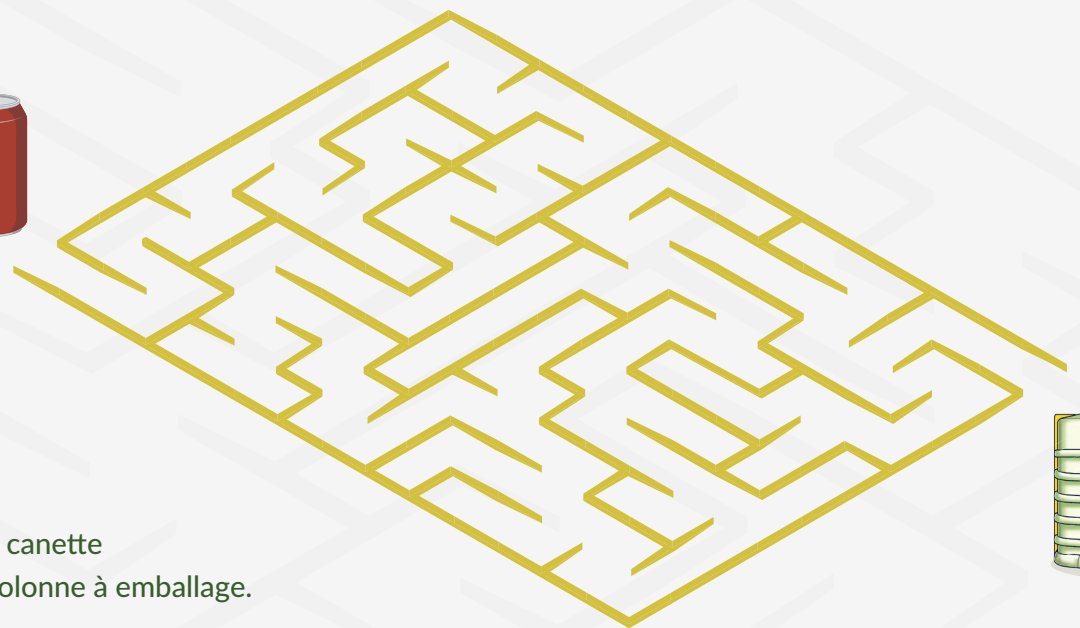
Joue avec nous et
apprends à recycler
à travers les pages
de ce cahier!





Labyrinthe !

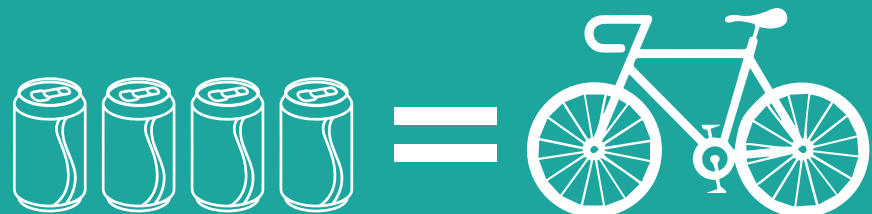
1-a



Guide la canette vers la colonne à emballage.

Le sais-tu ?

Avec 670 canettes on fabrique 1 vélo !



Cherche l'intrus !

1-b



► Entoure le déchet qui ne se tri pas dans le conteneur papier.

Charade !

1-c

- Mon premier est un oiseau,
- Mon deuxième aime vivre dans les égouts,
- Mon troisième est la 3^e note de musique de la gamme en clé de sol,
- Mon quatrième est le chiffre après 1,
- Mon tout a demandé, pour sa construction au musée du Louvre à Paris, la mise en place de 793 losanges et triangles de verre pesant chacun jusqu'à 140 kg !

Mots mêlés !

2-a

Trouve, dans la grille, les 16 mots de la liste ci-dessous :

- | | | | |
|-----------|-----------|-----------|----------|
| Bois | Climat | Nature | Sac |
| Bouteille | Déchet | Papier | Sélectif |
| Carton | Emballage | Plastique | Terre |
| Chiffon | Journaux | Rouleau | Tissu |

M	A	B	Z	P	L	A	S	T	I	Q	U	E	J
C	R	O	Y	D	É	C	H	E	T	V	H	K	O
A	O	U	X	E	S	E	L	E	C	T	I	F	U
R	U	T	O	P	A	P	I	E	R	R	F	R	R
T	L	E	U	N	C	C	L	I	M	A	T	G	N
O	E	I	Z	Z	A	Q	G	G	F	E	B	V	A
N	A	L	Z	E	R	T	I	S	S	U	A	K	U
A	U	L	E	M	B	A	L	L	A	G	E	G	X
W	Z	E	G	F	N	X	V	T	E	R	R	E	P
B	O	I	S	I	E	B	N	A	T	U	R	E	V
C	H	I	F	F	O	N	P	L	A	S	T	L	C

Le sais-tu ?



Qui a inventé la poubelle ?

En 1884, le préfet de Paris, Eugène Poubelle, oblige les parisiens à se procurer 3 boîtes pour leurs déchets : une pour les matières biodégradables, une pour les chiffons et papiers et une autre pour le verre, les morceaux de faïence et les coquilles d'huître...

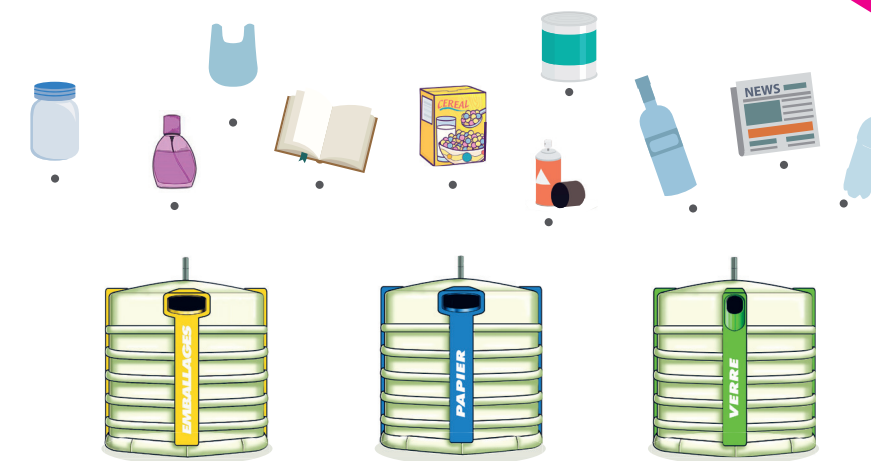
Recycler avant l'heure, Monsieur Poubelle n'imagine alors pas que la poubelle n'entrera vraiment dans les mœurs européennes qu'après la seconde guerre mondiale !

www.observatoire-dechets-48.fr

Relie les déchets !

2-b

Aide la Team Recyclage à placer les 10 déchets ci-contre dans le bon conteneur !





Les 7 erreurs !

Cherche les 7 différences entre les 2 dessins ci-dessous.
Inscris une croix sur le deuxième dessin à l'endroit où tu penses avoir trouvé une différence.

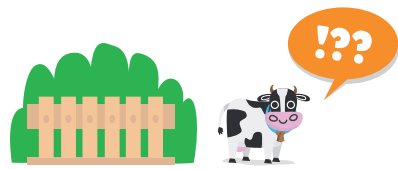
3-a



Rébus !

3-b

J'

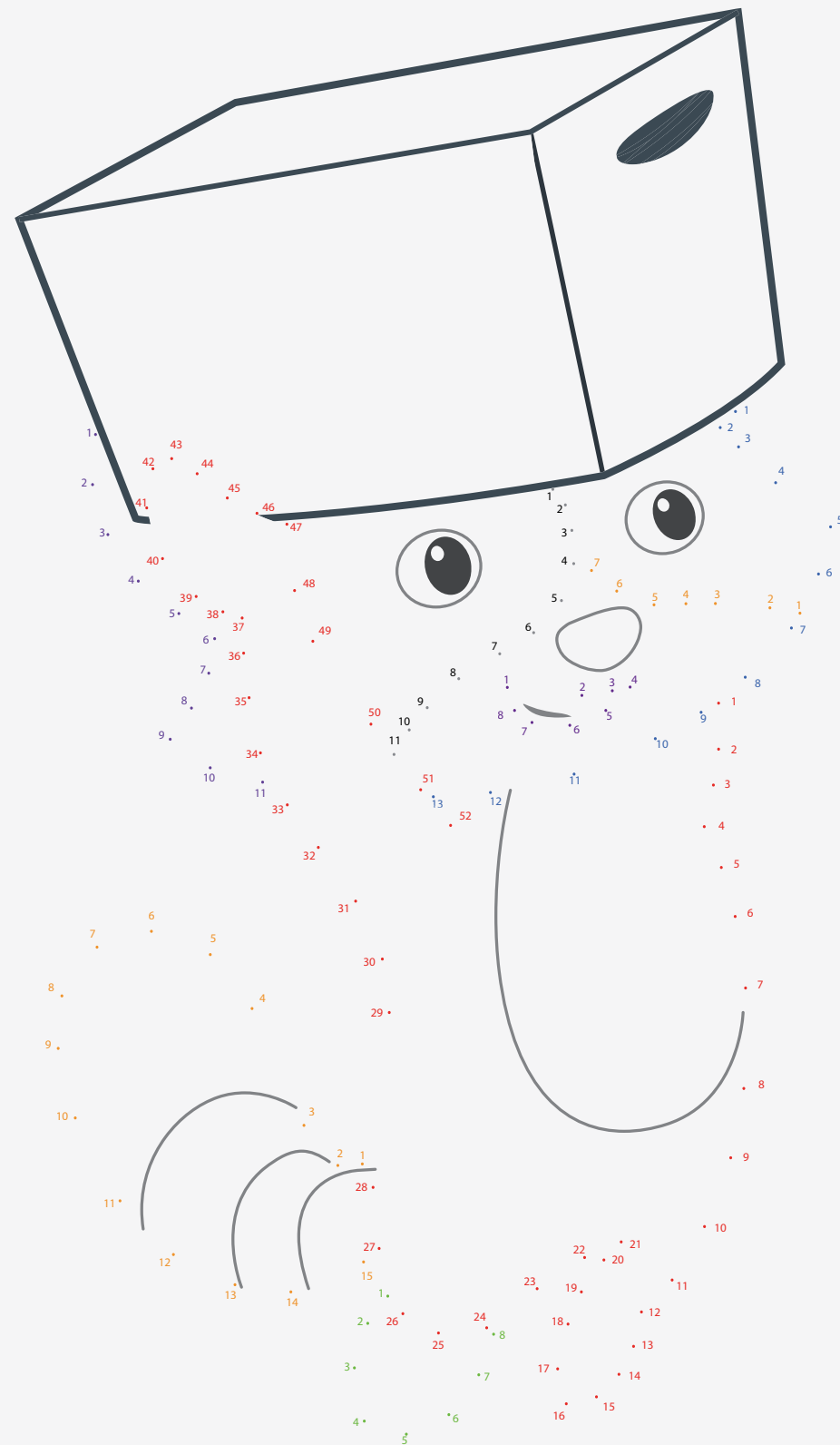


R



Dessin mystère ! ▶ Relie les points et découvre ce que cache le dessin !

4-a





Mot caché !

Retrouve les astuces «anti-déchets» dans la grille.
 Les mots peuvent se lire de haut en bas, de bas en haut, de gauche à droite et de droite à gauche. Une lettre peut servir plusieurs fois.
 Parmi les lettres restantes, retrouve une astuce supplémentaire et colorie les cases.

5-a

D	E	C	O	R	E	R	E	T	E	R	P
O	P		L	O	U	E	R	D	N	E	V
N		M	C		A	U	E	E	R	A	
N	R	A	O	R		T	I	R	E		R
E	R	X	M	E	T	I	N	I	P		
R	E	I	P	N		L	A	U	A	R	S
D	G	F	O	I	E	I	P	D	R	E	T
U	N	O	S	S	D	S		E	E	C	O
O	A	R	T	I	R	E		R	R	T	P
C	H	M	E	U	U	R	G		E	O	P
E	C	A	R	C	O	S	R	E	V		U
R	E	T	U	O	G	A	E	T	I	O	B

- BOÎTE À GOÛTER
- COMPOSTER
- CUISINER
- DÉCORER
- DONNER
- ÉCHANGER
- GOURDE
- LOUER
- MAXI-FORMAT
- PANIER
- PRÊTER
- RECOUDRE
- RECTO
- RÉDUIRE
- RÉPARER
- RÉUTILISER
- STOP-PUB
- VENDRE
- VERSO
- P _ _ _ _ _ R

Rébus !

5-b



Labyrinthe !

6-a



Guide la bouteille en verre vers la colonne à verre.

Le sais-tu ?

Le verre se recycle à l'infini. Lavé, broyé puis fondu, il sert à la fabrication de nouvelles bouteilles en verre.

En France, seulement 7 bouteilles en verre sur 10 sont recyclées



www.observatoire-dechets-48.fr

Les 7 erreurs !

6-b

Cherche les 7 différences entre les 2 dessins ci-dessous. Inscris une croix sur le deuxième dessin à l'endroit où tu penses avoir trouvé une différence.





Jeux & Découverte !



Mots fléchés ! ▶ Remplis toute la grille et trouve la phrase mystère !

7-a

ramassages	etc.	couleur de l'herbe	aussi à papier	7 ^e note	..., 2, 3, etc	# dessus
≠ doux		loupé				Plis sur le visage
		1/3				petit ruisseau
haute température				manche au tennis		
risqué						
	déterminant	sorties	pas mouillé		coupe	
organisées	déchet non recyclable			trou dans la couche	métal	
	compressé			fibres textile		
			souvent ondulée			se boit avec les crêpes
on le fait pour recycler		appris		dans les piles		nuances
		aperçu	la neige... au soleil	famine		
		première	justice			
le sien		tissus naturels			pronom possessif	première note
mise à la poubelle						route nationale abrégée
		«je suis» en anglais		saisons		

--	--	--	--	--	--	--	--	--	--	--

① ② ③ ④ ⑤ ⑥ ⑦ ⑧ ⑨

--	--	--	--	--	--	--	--	--	--	--

⑩ ⑪ ⑫ ⑬ ⑭ ⑮ ⑯ ⑰ ⑱ ⑲ ⑳ ㉑

Grand Test : es-tu un bon trieur ?

Faire le tri, on le fait tous les jours sans le savoir. On fait du tri dans sa tête, dans son placard, dans sa vie, alors pourquoi pas dans ses poubelles !! Pour savoir si tu es ou sera un bon trieur répond à ce petit test : fin-trieur, éco-trieur ou bazar-trieur, le verdict tout de suite...

1 - Tu aimes bien boire dans les cannettes d'aluminium, l'été c'est frais, mais quand elle est terminée qu'en fais-tu ?



- Tu la jettes dans le conteneur de tri. Tu sais que l'aluminium se recycle indéfiniment, ça en vaut la peine.
- ★ Tu la gardes dans ton sac car on t'a toujours appris à ne rien jeter par terre. Tu la mettras à la poubelle une fois chez toi !
- Tu l'écrases, cela t'amuse, puis tu la jettes par terre.

2 - Tu as fini de manger et il y a des restes dans ton assiette. Ce sont des carottes et tu ne les aimes pas, qu'en fais-tu ?



- ★ Ta voisine a un chien, mieux vaut qu'il en profite.
- Tu les jettes à la poubelle, personne ne va les finir à ta place !
- Tu jettes tes restes dans ton composteur ou dans un composteur de quartier.

3 - Tu viens de vider la bouteille de sirop en verre, tu décides d'en faire quoi ?



- Tu la gardes afin d'en accumuler d'autres, tu iras ensuite les mettre au conteneur à verre le plus proche de chez toi.
- Tu la jettes dans la poubelle à ordures de la maison, ça va plus vite !
- ★ Tu la gardes, peut-être servira-t-elle à maman pour un autre usage.

4 - Tu adores jouer à la console et ta petite sœur a beaucoup de jouets à piles. C'est super mais après il faut jeter toutes ces piles et tu ne sais pas toujours quoi en faire.



- ★ Tu sais qu'elles sont polluantes alors tu les stockes au fond d'un tiroir en attendant de savoir quoi en faire.
- Tu les regroupes dans la boîte à piles prévue à cet effet et ensuite les apportes au magasin qui te les a vendues ou dans une déchèterie. Tu les remplace au fur et à mesure par des piles rechargeables.
- Tu les jettes à la poubelle, après tout ce ne sont que des petits déchets.

5 - Tu as fini de lire ton magazine, il était super mais tu attends le prochain maintenant, alors qu'en fais-tu ?



- Tu le jettes à la poubelle, le papier ça se dégrade vite !
- Tu t'empresses de le descendre au conteneur à papier, ainsi il resservira à faire d'autres magazines.
- ★ Tu penses que tu peux le donner à une amie qui ne l'a pas lu, elle en fera ce qu'elle voudra.

6 - Tu achètes une bouteille de soda en plastique au distributeur de l'école ; quand tu as fini de la boire :



- ★ Tu la jettes dans la poubelle de l'école en te persuadant que les bouteilles en plastique seront sûrement recyclées.
- Tu la ramènes à la maison car tu sais qu'il y en a d'autres à déposer au conteneur à emballages ou, si tu en vois un en rentrant, tu la jettes dedans.
- Tu la jettes par terre, quelqu'un finira bien par la ramasser !



Jeux & Découverte !



7 - Tu tries ton armoire aujourd'hui car il y a pleins de vêtements usés ou que tu ne mets plus ; qu'en fais-tu ?

8 - Tu as aidé tes parents à jardiner. Que fais-tu des petits déchets végétaux ?

- Tu les jettes à la poubelle, cela ne doit pas être très polluant !
- Tu les donnes à des associations ou tu les déposes dans les colonnes à textiles prévues à cet effet. Tu sais que ces vêtements profiteront à beaucoup de personnes qui en ont besoin ou ils seront recyclés.
- ★ Tu vas les donner à une amie, peut-être que ça lui ira.

- Tu les jettes dans la poubelle ordinaire.
- Tu les mets dans le bac à compost que vous avez fabriqué.
- ★ Avec tes parents, tu les déposes à la déchèterie.

9 - Tu fais un pique-nique. Que fais-tu des déchets ?

10 - Pour toi, le tri ça sert à :

- ★ Tu les jettes dans la poubelle la plus proche en respectant les consignes de tri.
- Tu les caches derrière un arbre.
- Avec ta tarte et ton gâteau maison, pas de déchets à l'horizon !

- ★ Faire disparaître les déchets plus facilement, plus vite et à moins polluer.
- Valoriser les déchets, économiser les matières et les énergies, faire de nouveaux matériaux, réduire mon empreinte écologique...
- Au fond, je ne sais pas trop, à quoi ça sert que je trie alors que mon voisin mélange tout ?

Solutions

Tu totalises un maximum de ■, tu es un fin-trieur :

Le tri pour toi c'est primordial. Tu adores ranger. En plus, tu as pris conscience de l'importance de l'enjeu du recyclage. C'est décidé tout doit être rigoureusement scruté même les bouchons des bouteilles ou autres couvercles, rien ne t'échappe. A l'école tu inities même tes amis ! Bravo ! Si tout le monde fait comme toi, c'est beaucoup plus facile de recycler.

Tu totalises un maximum de ★, tu es un éco-trieur :

Le tri pour toi c'est sympa s'il sert à protéger la nature. Tu veux bien trier mais juste ce qu'il faut. On t'a toujours appris à respecter la nature et tu as pris conscience de l'enjeu qu'est le recyclage mais tu préfères le faire seulement quand tu as le temps ou l'occasion.

Tu totalises un maximum de ●, tu es un bazard-trieur :

Le tri pour toi, c'est une perte de temps et c'est ennuyeux. Après tout, d'autres peuvent bien le faire pour toi. Et puis tu préfères te persuader que de toute façon, tu ne vas rien changer en triant tes déchets.

Bravo, tu es un super-héros du tri !



Le jeu des ombres !

▶ Trouve l'ombre qui correspond au dessin d'origine

Le sais-tu ?

Les déchets mis dans les conteneurs du tri sélectif sont ensuite recyclés et transformés pour créer de nouveaux produits.

Par exemple, 250 bouteilles en plastique recyclées permettent de fabriquer :

- 500 ours en peluche
- ou 52 couettes

Pour calculer l'impact du recyclage de vos emballages, rendez-vous sur :

www.e-tonnes.citeo.com



Désordre dans le conteneur vert !

Retrouve ces déchets en verre en remettant les lettres des mots dans le bon ordre. Attention, certains de ces déchets ne se jettent pas dans le conteneur vert. Seuls les emballages en verre se recyclent. Retrouve les deux intrus et entoure-les.

1 - BETOLILUES en VRREE

2 - BAOUCX en VRREE

3 - PTOS en VRREE

4 - VSAE à FUERLS

5 - VRREE de TBLEA



Coloriage !



Vrai ou faux ? ▶ Entoure la bonne réponse !

9-a

- V F Je lave les déchets avant de les jeter.
- V F En Lozère, tous les emballages en plastique se trient.
- V F Je peux imbriquer les emballages recyclables avant de les déposer dans le conteneur.
- V F Les gros cartons marrons se jettent à la déchèterie.
- V F Je peux déposer les piles dans les magasins qui en vendent.
- V F Je peux mélanger les papiers et les emballages.
- V F Je peux mettre un plat ou de la vaisselle en verre dans le conteneur à verre.

Le sais-tu ?



Un déchet jeté dans la nature met plus ou moins de temps avant de disparaître complètement :

- 3 mois pour un morceau de papier
- 6 mois pour une peau de banane
- 5 ans pour un chewing-gum
- 10 ans pour une canette en aluminium
- 100 à 1 000 ans pour le plastique
- 4 000 ans pour une bouteille en verre

Questions à choix multiples ! ▶ Entoure la ou les bonnes réponses !

9-b

- | | |
|--|---|
| <p>1 Pour mon goûter, j'utilise :</p> <ul style="list-style-type: none"> - Une gourde - Une brique de jus de fruits - Une canette de soda | <p>4 Les jouets que je n'utilise plus :</p> <ul style="list-style-type: none"> - Je les jette à la poubelle - Je les donne à des associations - Je les vends à la brocante |
| <p>2 Pour nettoyer la table, je prends :</p> <ul style="list-style-type: none"> - Une lingette - Une éponge - Un essuie-tout | <p>5 Que faire des épluchures de fruits et légumes ?</p> <ul style="list-style-type: none"> - Je les cuisine - Je les composte - Je les jette à la poubelle |
| <p>3 J'économise le papier en :</p> <ul style="list-style-type: none"> - N'imprimant que si nécessaire - Mettant un stop-pub sur ma boîte aux lettres - Utilisant le recto/verso des feuilles | <p>6 Pour réduire les emballages :</p> <ul style="list-style-type: none"> - Je choisis les portions individuelles - Je préfère les maxi-formats - Je vais au marché |



Mots croisés au naturel !

Le recyclage des déchets permet notamment de préserver les ressources naturelles, mais les connais-tu ? À l'aide des énigmes, retrouve certaines d'entre-elles et place-les dans la grille.

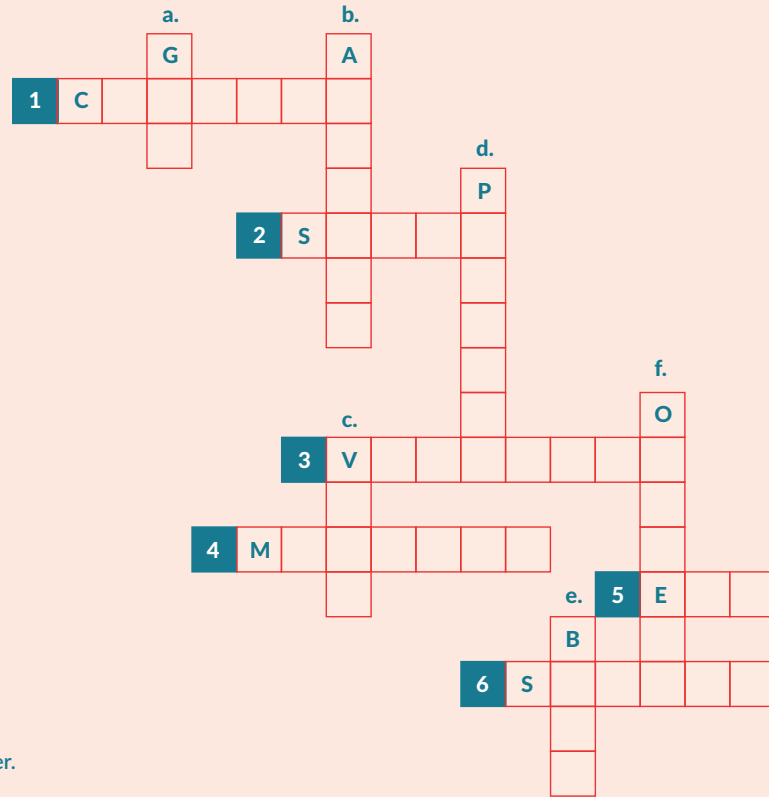
10-a

HORIZONTALEMENT

- On l'utilise pour allumer le barbecue.
- On le transforme en verre.
- L'autre nom pour désigner la flore.
- Nom de la pierre dont on extrait le fer.
- Elle est potable, salée ou polluée.
- Il illumine la planète.

VERTICALEMENT

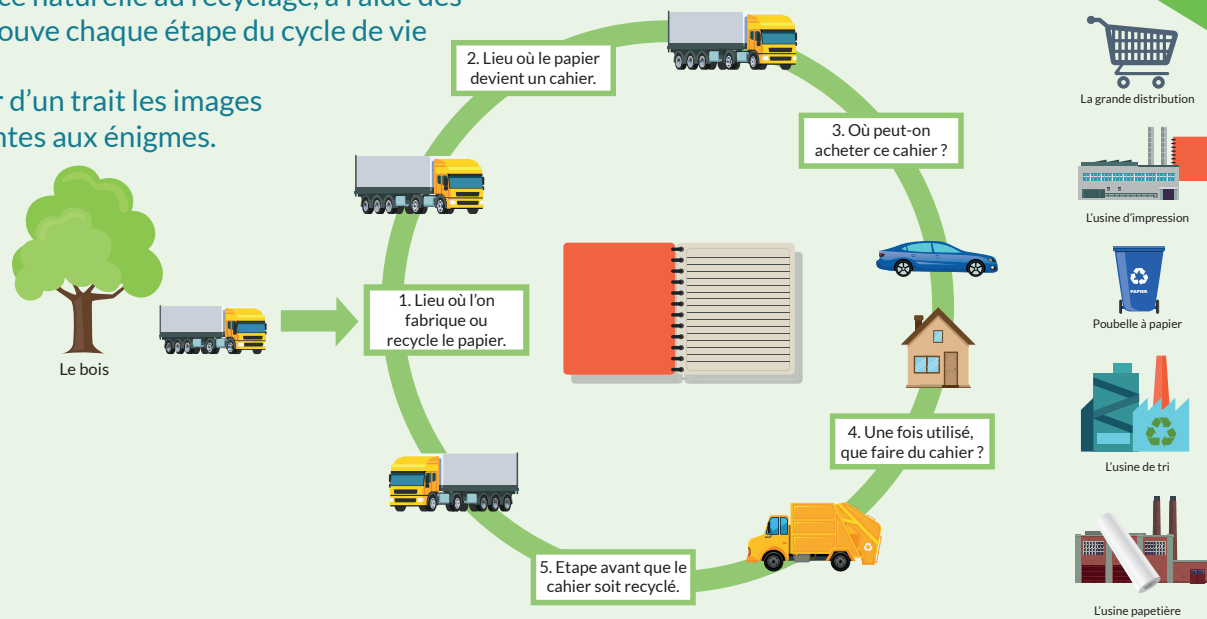
- Naturel ou à effet de serre.
- L'autre nom pour désigner la faune.
- Il balaie les nuages.
- Il sert à fabriquer le plastique.
- On le transforme en papier ou en carton.
- Les êtres vivants en ont besoin pour respirer.



Cycle de vie d'un cahier !

De la ressource naturelle au recyclage, à l'aide des énigmes, retrouve chaque étape du cycle de vie d'un cahier.

Tu peux relier d'un trait les images correspondantes aux énigmes.

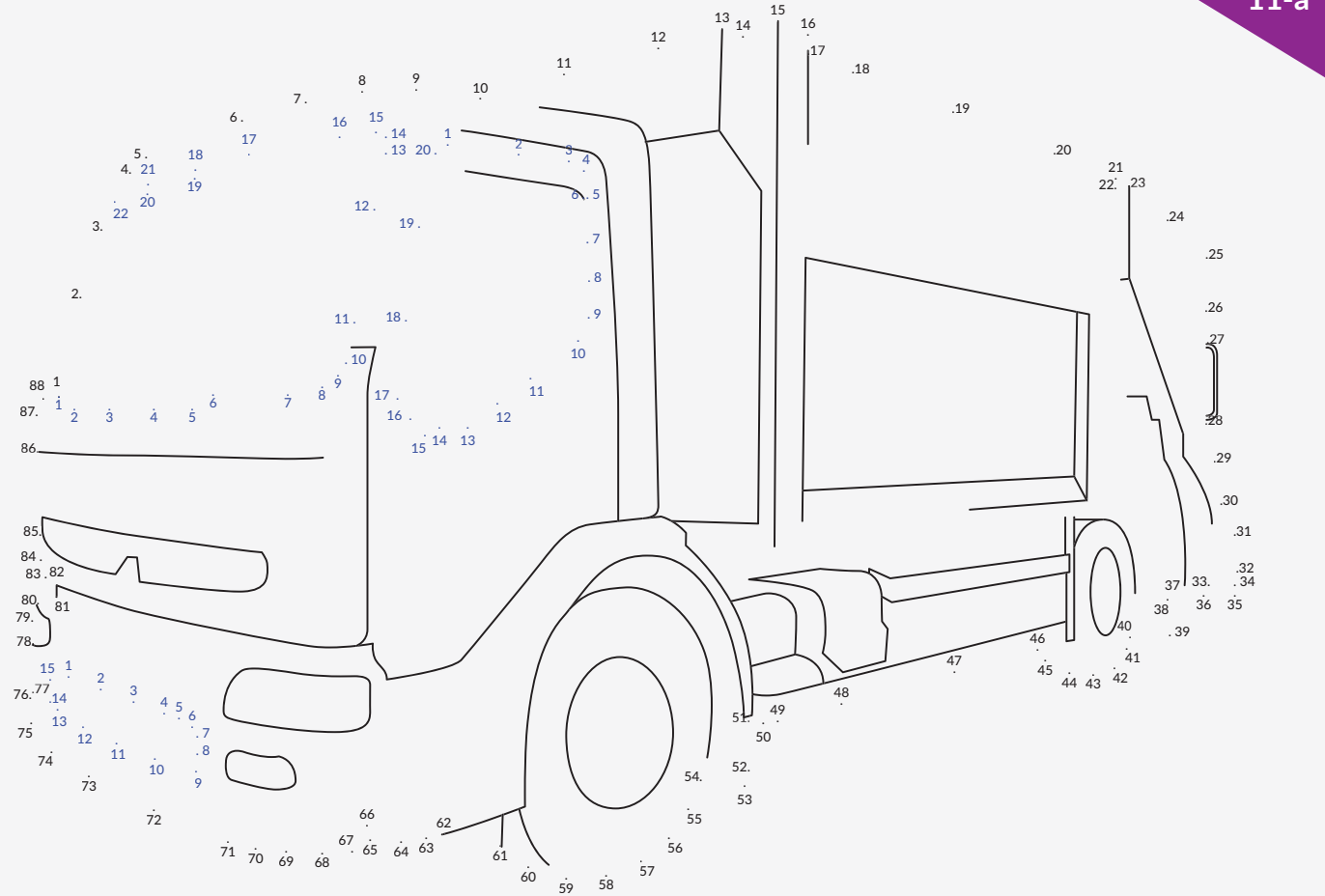


10-b

Dessin mystère !

Relie les points et découvre ce que cache le dessin !

11-a



Le sais-tu ?



Vive les douches ! Choisir la douche, c'est 100 litres d'eau économisés par rapport à un bain.

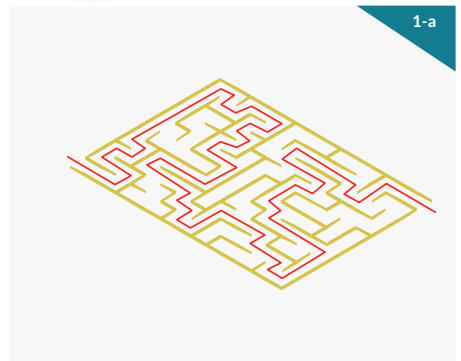
Recycle-nous !

« Avec 126 canettes, on fabrique une trottinette. »
Que fabrique t-on avec les emballages suivants ?
Relie chaque emballage à son objet recyclé.

11-b



Reponses & solutions !



1-a

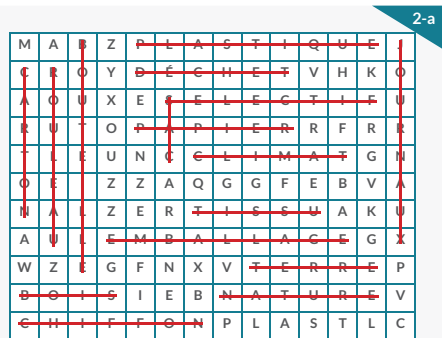


1-b

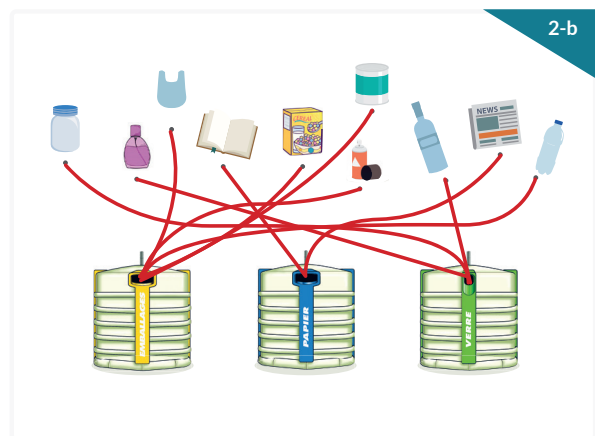
Charade :

«Pyramide»

1-c



2-a



2-b



3-a

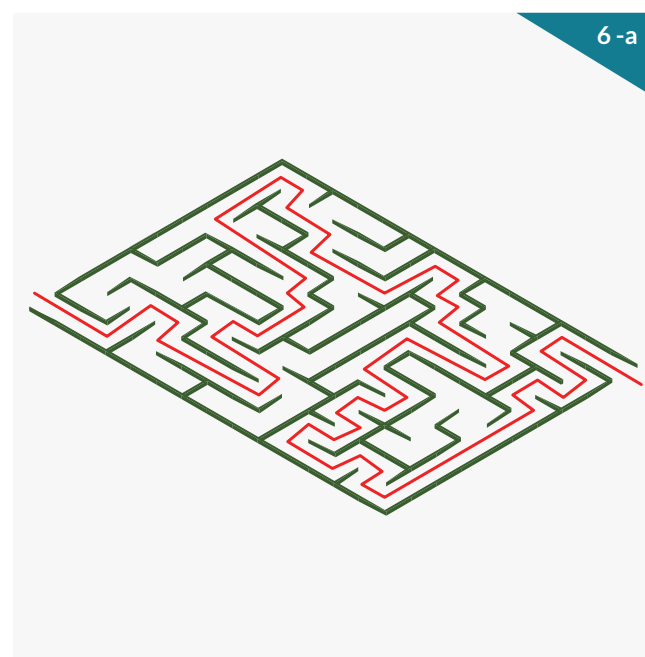


Rébus :

«J'aime recycler»

3-b

1 lacet gauche, 2 chaussette gauche, 3 couvercle gauche, 4 col orange, 5 roue droite conteneur, 6 cheveux du garçon, 7 nez du raton

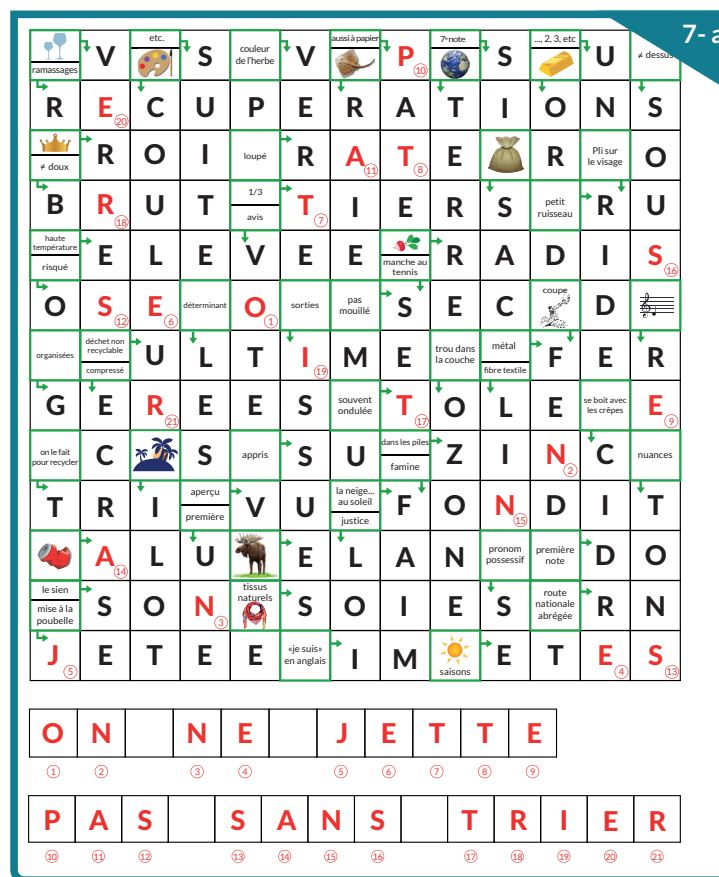


6-a

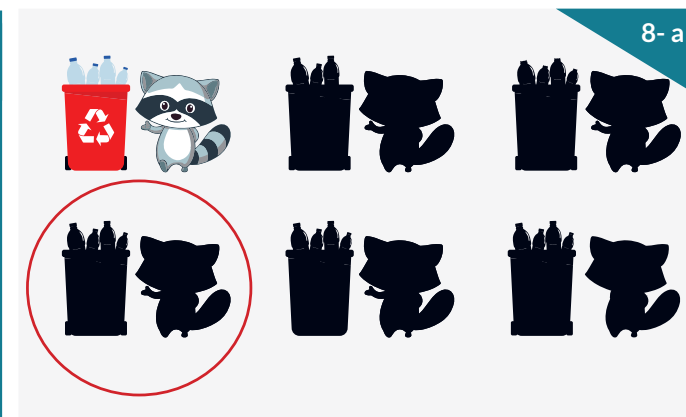


6-b

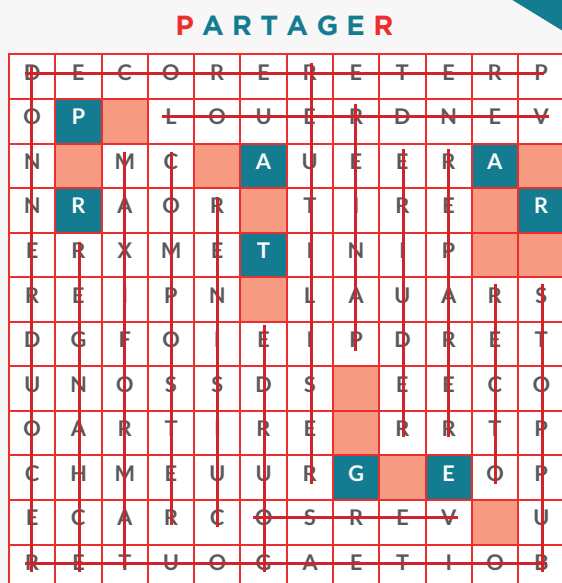
1. casque à l'envers 2. bracelet violet 3. Absence de logo SDEE sur le gilet 4. chaussette droite plus basse 5. l'oeil du raton-laveurs est bleu 6. le logo du SDEE est passé à gauche 7. la rayure au centre est grise



7-a



8-a



5-a

Rébus :

« A l'école aussi je trie mes papiers et les emballages »

5-b



1- BOUTEILLES en VERRE

2- BOCAUX en VERRE

3- POTS en VERRE

4- VASE à FLEURS

5- VERRE de TABLE

8-b



1 - FAUX

9-a

2 - VRAI

3 - FAUX

4 - VRAI

5 - VRAI

6 - FAUX

7 - FAUX

1 - Une gourde

9-b

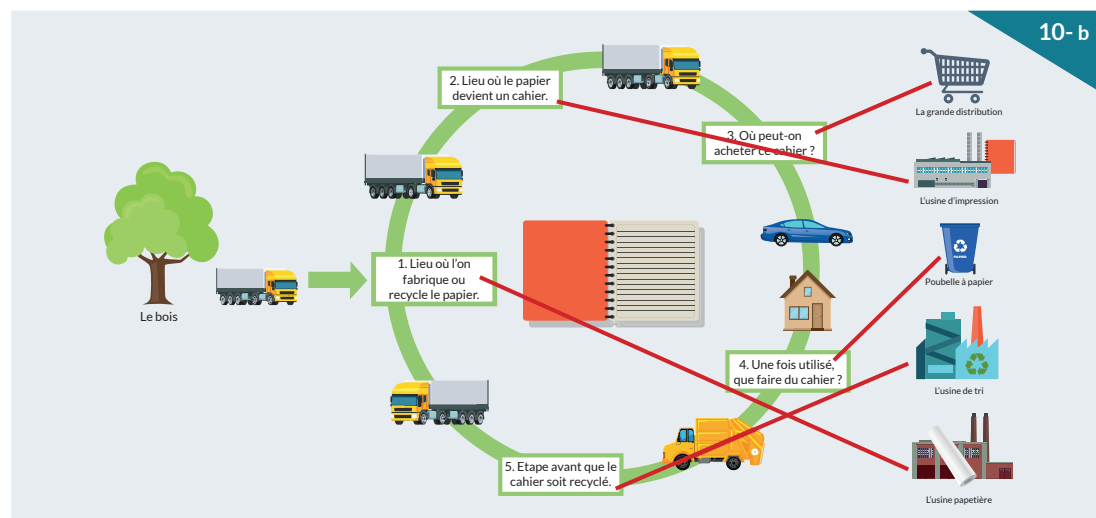
2 - Une éponge

3 - N'imprimant que si nécessaire
- Mettant un stop-pub sur ma boîte aux lettres
- Utilisant le recto/verso des feuilles

4 - Je les donne à des associations
- Je les vends à la brocante

5 - Je les cuisine
- Je les composte

6 - Je préfère les maxi-formats
- Je vais au marché



10-b

10-a

a. C H A R B O N
G
Z

b. A
I
M
P
T
R
O
L
O

c. V E G E T A U X
E
T

d. P
R
O
L
O

e. S E A U
B
N

f. O
Y
G
G
U

2 S A B L E
U
X

3 M I N E R A I
T

4 S O L E I L
I
S

11-b

x11

x34

x670

x11

x6

x27

Le sais-tu ?

Retrouve toute l'actualité de la Team Recyclage et encore plus de contenu sur www.observatoire-dechets-48.fr

Tu y découvriras des expositions ludiques sur le cycle de vie de nos déchets



Ou encore ton magazine ECO-JUNIORS - Le magazine des jeunes éco-citoyens



Et enfin, teste tes connaissances grâce au «Grand Quizz : es-tu un bon trieur ?»



Pour en savoir plus sur la gestion des déchets
en Lozère, retrouve la Team Recyclage sur
www.observatoire-dechets-48.fr



Team Recyclage
12 Boulevard Henri Bourrillon
48000 Mende
Tél : **0800 88 12 05**